

Balancim para sistemas de translação

É possível realizar a substituição do rodeiro (1) do balancim (2) de forma segura? Como realizar a manutenção do rodeiro do balancim de um sistema de translação (3) sem que ocorra avarias à estrutura do balancim?

Em busca dessas respostas, a Vale desenvolveu um novo modelo de balancim que aumenta a segurança durante o macaqueamento da máquina e que diminui o tempo da operação de substituição de rodeiros.

Além disso, esta inovadora tecnologia objetiva diminuir os danos causados ao balancim durante a manutenção dos rodeiros que constituem o sistema de translação.

Saiba mais sobre a tecnologia

O novo balancim para *truck* de translação de máquinas de pátio de grande porte possui apoios soldados em cada face transversal do seu chassi para permitir que os cilindros hidráulicos sejam posicionados sobre suas estruturas durante operações de macaqueamento, aumentando a segurança, uma vez que não é necessário improvisar apoios para os cilindros hidráulicos nesta operação.

Além disso, a base removível garante que o chassi do balancim não sofra danos (não ocorre o desgaste da rosca interna do chassi, por exemplo) durante a remoção dos mancais para substituição do rodeiro que compõe o sistema de translação.

Principais vantagens da tecnologia

Redução do tempo e segurança

Novo balancim dispensa a necessidade de improvisação de apoios para os cilindros hidráulicos durante a operação de macaqueamento da máquina na região do balancim.

Dispositivo não é uma peça única e inteira. Desta forma, é possível realizar a manutenção em componentes específicos e evitar que ocorra danos no equipamento ou em outros locais do balancim que motivaria a troca de todo o dispositivo.

Economia



Balancim consiste em um chassi dotado de dois mancais que cumpre a função de manter as rodas do rodeiro em contato com um par de trilhos

Rodeiro é um componente composto por um eixo e duas rodas de translação

Sistemas de translação são sistemas que realizam a locomoção ao longo de trilhos ferroviários

Inventor

Rodrigo de Assis Oliveira

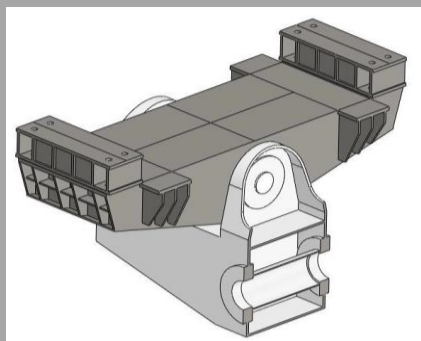
Demais informações do documento de patente

Número: BR 20 2016 017300-6

Título: "BALANCIM PARA SISTEMAS DE TRANSLAÇÃO"

Data de depósito no INPI: 26/07/2016

Figuras e outros documentos



Vista do dispositivo



Imagem real

Balancim aplicado em sistema de translação

#sistema de translação # balancim # rodeiro #movimento de translação #mancal
 #substituição do rodeiro do balancim #truck de translação #testado na Vale