

Dispositivo automatizado de lixamento de tambor de correia transportadora

A troca de revestimento dos tambores de correias transportadoras demanda etapas de retirada do revestimento antigo, lixamento da superfície do tambor e aplicação de uma nova camada de revestimento.

A forma de execução dessas etapas motivou o desenvolvimento de um novo dispositivo para solucionar os seguintes problemas: realização manual da atividade, grande esforço físico exigido dos profissionais, postura incômoda dos profissionais por longo período no processo de lixamento e o alto risco de acidentes de trabalho.

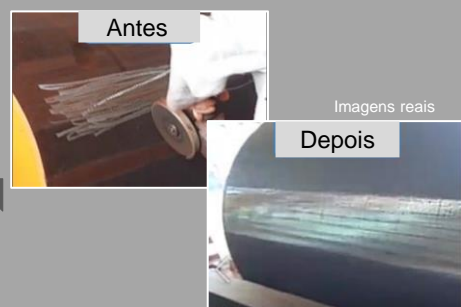
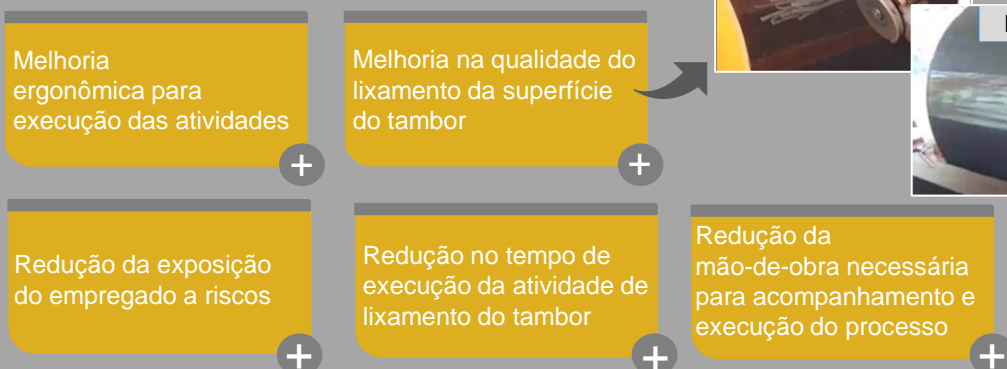
A utilização deste inovador dispositivo permite aumentar a praticidade e a segurança na atividade de troca de revestimento dos tambores de correias transportadoras.

Saiba mais sobre a tecnologia

A tecnologia consiste em um dispositivo para lixamento automatizado da superfície de tambores de correia, sem a necessidade de remoção dos seus mancais. O dispositivo apresenta características que permitem que o mesmo seja utilizado em outras etapas da manutenção de tambores como, por exemplo, no processo de retirada do revestimento antigo e no processo de adesivagem de novas placas de revestimento.

O processo de retirada do revestimento é facilitado pelo fato do dispositivo compreender um motor elétrico e um cabo de aço que auxiliam nessa etapa, enquanto a adesivagem das novas placas de revestimento é realizada por meio do martelamento das placas contra a superfície do tambor, uma vez que o dispositivo compreende um suporte para acoplamento de um martelo pneumático para execução dessa etapa.

Principais vantagens da tecnologia



Inventores

Alexsandro Furtado Maciel, Arinéia de Jesus Silva, Antônio Ferreira de Oliveira, João Alesson das Chagas Neves, Marcio Jeckson Caldas Nascimento, Michael Wanderson Arouche Lima, Renato Moraes da Silva e Pedro Garcia da Silva Neto.

Informações do documento de patente

Número: BR102018072931-4

Título: “DISPOSITIVO AUTOMATIZADO DE LIXAMENTO DA SUPERFÍCIE DE UMA PEÇA CILÍNDRICA”

Data de depósito no INPI: 07/11/2018

Figuras

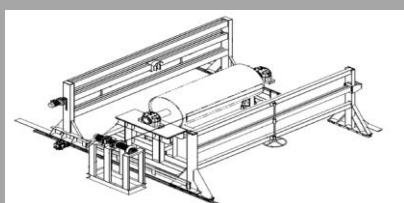


Figura 1: Vista frontal do dispositivo

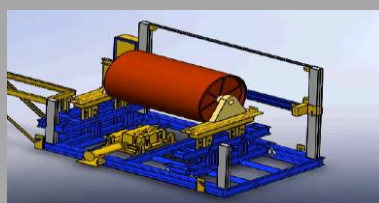


Figura 2: Segunda vista do dispositivo

tambor # lixamento automatizado # troca de revestimento # ergonomia
praticidade #segurança # correia transportadora # testado na Vale