

## Marco de Entrevias

O marco de entrevias constitui um importante dispositivo, amplamente conhecido, para a segurança das operações ferroviárias, já que consiste em um sinal visual, geralmente fixado no solo, que determina o ponto limite para a passagem simultânea de dois materiais rodantes (por exemplo: locomotivas, trens, vagões ferroviários e equipamentos de via permanente) em trajetórias paralelas de deslocamento.

O novo marco de entrevias desenvolvido pela Vale tem o objetivo secundário de realizar a guarda dos calços ferroviários, visto que os mesmos são usualmente empregados em proximidade à região onde são instalados os marcos de entrevias, como nas operações de travamento, parada, manutenção ou repouso programado de materiais rodantes.

### Saiba mais sobre a tecnologia

O novo marco de entrevias compreende uma seção tubular e uma tampa. A seção tubular é dotada de um interior vazado, de diâmetro interno suficientemente capaz de abrigar, pelo menos, um calço ferroviário em seu interior.

Este novo dispositivo compreende uma tampa que é configurada para vedar o orifício superior da seção tubular e se dispor acima do nível do solo, sendo, portanto, configurado também para atender ao objetivo primário do dispositivo, ou seja, alertar aos operadores da linha férrea sobre o limite de passagem segura de dois materiais rodantes em deslocamento paralelo.

### Principais vantagens da tecnologia

Dispositivo possui meio de travamento para evitar furtos e vandalismo contra os calços ferroviários

Novo marco de entrevias melhora a ergonomia, já que operador da linha férrea não precisa transportar os calços ferroviários das estações até o ponto de instalação

A utilização do novo dispositivo contribui para rapidez da operação de travamento de materiais rodantes, já que esta invenção encurta a distância de transporte do calço ferroviário até seu ponto de instalação

### Inventores

Arildo Correia de Alpino, Carlos Eliézio Giro, Edmilson Suchi, José Arlen Rodrigues, Lúcio Mauro Rocha, Moacyrlei Pereira e Yuri Seixas Furieri.

### Demais informações do documento de patente

Número: BR102014001002-5

Título: "Marco de Entrevias"

Data de depósito no INPI: 15/01/2014

### Figuras do documento de patente



Figura 1

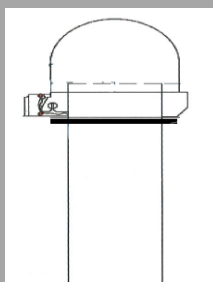


Figura 2

